



DIRECTION DE PARIS-RIVE GAUCHE

Etienne Pinte
Maire de Versailles
Député des Yvelines

Jean-Pierre Houillon
Directeur de la région SNCF
de Paris-Rive Gauche

Ont le plaisir de vous inviter à l'inauguration de la fresque

**réalisée durant les étés 1997 et 1998
sur le quai de la gare de Porchefontaine
par le centre socio-culturel de Porchefontaine
et les habitants du quartier.**

samedi 3 octobre 1998 à 14h00

Un cocktail suivra au centre socio-culturel.

La fresque, c'est :

**Un partenariat technique, humain et financier
entre la ville de Versailles
et la Région SNCF de Paris-Rive Gauche,**

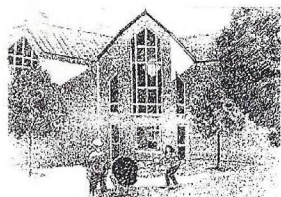
- **245 artistes bénévoles de tous âges,**
- **13 000 heures de réalisation,**
- **125 000 morceaux de mosaïque,**
- **100 m² de fresque,**
- **800 kg de ciment.**

Mais c'est aussi :

- **plus d'un an de respect du travail effectué,**
- **l'appropriation et la mise en valeur d'une oeuvre collective,**
- **l'aboutissement d'une réalisation artistique,**
- **la valorisation des espaces publics de Porchefontaine, ...**

**... et déjà de nouveaux projets
avec et pour ses habitants !**

Direction de la vie des quartiers et des loisirs



**Centre Socio-Culturel
de Porchefontaine
86, rue Yves Le Coz
78000 VERSAILLES
TEL : 01 39 02 12 41**

GARE AUX ECLATS

MOSAÏQUE RÉALISÉE PAR :

- LES HABITANTS DU QUARTIER
- LE CENTRE SOCIO-CULTUREL DE PORCHEFONTAINE
- LA VILLE DE VERSAILLES
- LA S.N.C.F.

ETES 1997-1998







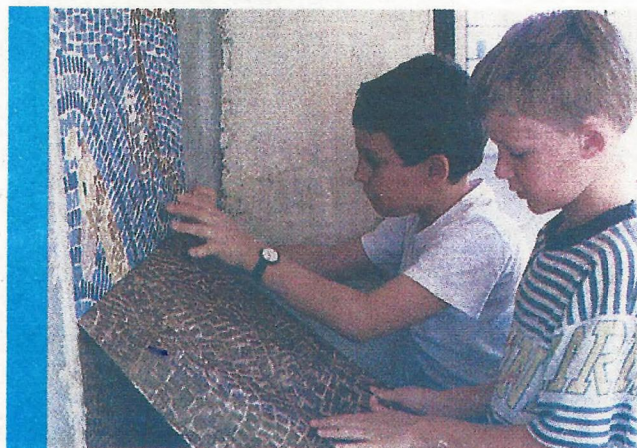
Les Nouvelles

VERSAILLES

Semaine du 24 au 30 juin 1998

Porchefontaine : gare Rive-gauche

LA MOSAÏQUE RASSEMBLE LE QUARTIER P. 3



Enfants et parents se rassemblent au centre socio-culturel de Porchefontaine. Ils poursuivent la création de la mosaïque qui sera apposée cet été à la gare SNCF. Un travail en commun de toutes les générations du quartier.

Appel au voyage...

... **T**EL est le thème choisi pour l'opération « Mosaïques » qui a mobilisé cet été près de 100 Porchefontains de 7 à plus de 80 ans.

Lorsqu'on vient travailler à Porchefontaine en passant matin et soir par la gare RER, on a envie de lui donner quelques couleurs. Cette envie a germé au fil des mois dans la tête de François, professeur au Centre socioculturel, qui a su, avec l'équipe du Centre socioculturel et en partenariat avec la SNCF, la transformer en un véritable projet d'animation.

Après le tunnel rue Yves le Coz et la palissade rue Coste, l'été 1997 a vu se

concrétiser un 3^{ème} projet d'art graphique collectif visant la décoration de notre quartier.

La réalisation s'est faite en 2 phases : conception et préparation au centre social ; puis pose des panneaux, joints et finitions sur le quai de la gare, sous l'œil étonné et amusé des voyageurs.

De la terre à la lune, de la mer à la montagne, chacun a interprété cet Appel au Voyage selon son imagination. Le résultat en est déjà visible sur 50 m² que certains d'entre vous ont peut-être découverts au retour des vacances en reprenant leur RER quoti-

dien. La direction de la SNCF, ayant accordé sa confiance et laissé toute liberté, a été impressionnée par la qualité de ce travail. Souhaitons que cela permette d'obtenir quelques crédits pour poursuivre l'embellissement de notre gare. Souhaitons aussi que ces panneaux soient respectés par tous.

Rendez-vous à tous les volontaires en juin et juillet 1998 pour réaliser la 2^{ème} tranche de cette œuvre inaugurée le samedi 11 octobre et doubler la surface décorée !

Jean-Pierre Ardaillon

Si vous ne prenez pas le train, vous pouvez « visiter » ces mosaïques en prenant au guichet de la gare de Porchefontaine un « ticket de quai » gratuit.



Une gare toute en couleurs

A Porchefontaine, les habitants se font artistes

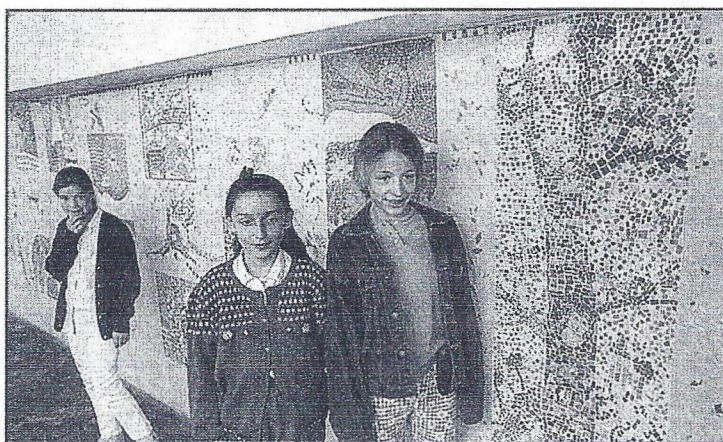
L'appel au voyage. Tel est le thème de la fresque composée d'une mosaïque de dessins qui embellit la gare de Porchefontaine depuis la fin juillet. Cette initiative revient au centre socioculturel, récidiviste en la matière. En effet, l'année dernière, les habitants s'étaient déjà mobilisés afin de peindre le tunnel de la rue Yves Le Coz.

Cette année, chacun a pu s'attaquer au mur longeant le quai en direction de Paris. Après avoir contacté la SNCF pour obtenir son accord et son aide, les responsables du centre ont mis au point une maquette dès le mois d'avril. Une fois le mur préparé à recevoir des couleurs par les bons soins de la SNCF, les usagers du centre ainsi que les habitants du quartier se sont mis à l'œuvre durant tout le mois de juillet, sous la direction de **Françoise Trotabas**, professeur d'arts graphiques.

Une réussite

Pour **Thomas Brasier**, responsable du centre socioculturel, il s'agit depuis deux ans de «sortir de la prestation de service que sont les activités d'enseignement dispensées au centre. Il fallait créer une dynamique d'arts, organiser un décloisonnement avec une autre méthodologie. C'est ce que l'on appelle les arts graphiques collectifs».

M. Brasier peut se féliciter du succès de cette initiative, car dès le troisième jour, soixante quinze



De jeunes artistes devant leur fresque.

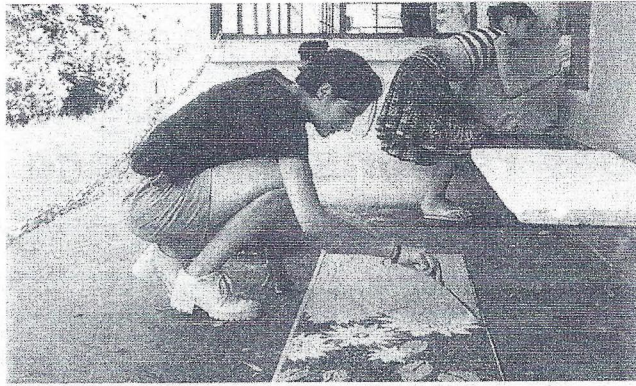
personnes étaient prêtes à s'investir. La fresque a d'ailleurs réuni plus d'une centaine de personnes de tous les âges et de toutes les catégories sociales. «Cela veut bien dire qu'il y a une demande de la part des habitants du quartier de Porchefontaine» poursuit-il. Cette opération a donc permis de générer la participation du public, tout en menant une action innovante. «Pour moi, cela dépasse le simple projet d'animation, puisqu' une école spécialisée pour handicapés est venue travailler avec nous» ajoute le responsable du centre. Durant un mois, chacun s'est donc investi selon ses disponibilités pour réaliser cette fresque qui est aussi un véritable vecteur de communication et d'énergie collective car beaucoup de passants

s'arrêtaient pour poser des questions et faire des commentaires. «Depuis deux ans il se passe quelque chose de concret et nous n'avons plus besoin de prévenir qui que ce soit. Tout se fait par la bouche à oreille, et les gens se mobilisent immédiatement» se réjouit **Thomas Brasier**.

Il faut souligner que cette opération a été soutenue par la ville de Versailles, en la personne de **Mme d'Humières**, maire adjoint chargé des centres socioculturels. «C'est une façon pour les habitants de s'approprier leur quartier» explique-t-elle.

En somme, un espace gratuit de liberté, où chacun peut y apporter sa touche, et en faire don à la communauté pour la rendre plus vivante et plus gaie.

Virginie FONTAINE



Cette œuvre collective crée une dynamique de groupe et suscite l'intérêt des riverains.

Versailles

Une initiative du centre socioculturel du quartier Porchefontaine

Une mosaïque de bonnes volontés sur le quai de la gare

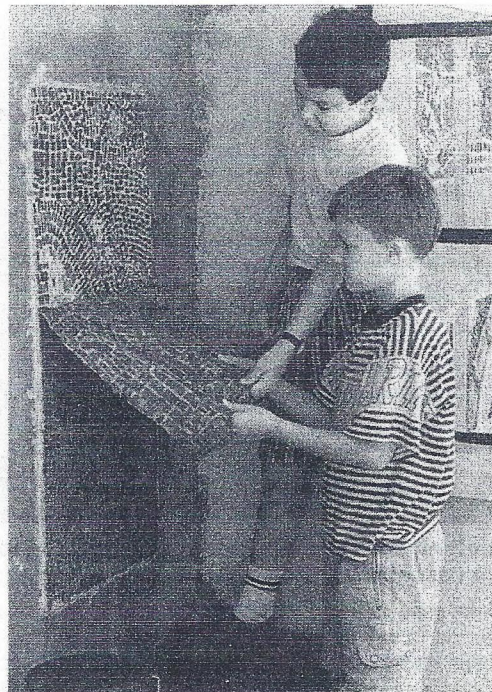
«**N**otre objectif est de rassembler les habitants du quartier autour d'un projet commun», explique **Thomas Brasier**, le responsable du centre socioculturel de Porchefontaine. Les artistes en herbe de tous âges sont invités à réaliser une deuxième fresque en mosaïque sur le quai de la gare Porchefontaine au mois de juillet.

C'est donc le troisième chantier, après le tunnel rue Yves-le-Coz, la palissade rue Coste et le mur d'un des quais de la gare en 1997.

«*Nous espérons que cette opération obtiendra autant de succès que les précédentes*», ajoute le directeur du centre. «*Près d'une centaine de personnes s'était mobilisée pour participer à cette œuvre collective*».

Les volontaires ont la possibilité d'y participer durant une heure, une journée ou un mois. Ils peuvent être expérimentés ou sans aucune connaissance artistique, la porte étant ouverte aux personnes de bonne volonté âgées de 7 à 77 ans.

«*Quand on vient travailler dans ce quartier en empruntant cette ligne de RER, on a envie de l'embellir et de lui ap-*



Une centaine de personnes avait participé à la réalisation de la première fresque en mosaïque sur le quai de la gare Porchefontaine.

porter une touche de gaieté», dit **Françoise Trotabas**, professeur d'arts graphiques au centre socioculturel et responsable artistique du projet.

L'aspect inter-générationnel de ce travail en commun est essentiel à ses yeux. Petits, grands, retraités ou familles entières ont en effet mis la main

à la pâte. Dépasser la simple prestation de service offerte par le centre social, décloisonner les différentes activités et créer une dynamique de groupe et d'échanges entre les habitants du quartier, c'est l'objectif de cette initiative lancée, il y a deux ans.

«*Désormais, chacun ne tra-*

vallera plus dans son coin pour créer un petit rectangle de mosaïque mais participera à un vrai travail collectif», précise **Thomas Brasier**. De la terre à la lune, de la mer à la montagne, chacun essaiera de développer le thème "l'appel au voyage" choisi par le centre. Ce véritable projet d'animation réalisé en partenariat avec la SNCF est réalisé en deux phases.

La conception et la préparation sont organisées au centre social. Pour cela, deux ateliers de mosaïque encadrés par les professeurs **Jean-Paul** et **Marie-Odile** ont lieu durant le troisième trimestre. La pose des panneaux, et les finitions sont effectuées sur le quai de la gare, sous le regard étonné et amusé des voyageurs.

Cette action innovante crée non seulement une énergie collective, mais elle suscite en effet, l'intérêt des passants qui posent des questions et échangent des commentaires.

Si vous vous sentez une âme d'artiste, vous pouvez appeler le centre socioculturel du Quartier Porchefontaine situé 86, rue Yves-le-Coz.

Tél. : 01 39 02 12 41.

GÉRARD SIGNORINI

LE JOURNAL DE **l'**Echo des PORCHEFONTAINE **M**ouettes



Mi-octobre, parution du numéro 12 de l'Echo des Nouettes

Mosaïque du cœur

Il n'y a rien de plus triste qu'un quai de gare.

Et parmi tous les tristes quais de gare, les plus tristes sont les quais de gare de banlieue.

Et le plus triste dans la tristesse d'une gare de banlieue, c'est un mur, un long mur.

Et pourtant...

Amis de Porchefontaine, savez-vous apprécier votre chance quand vous êtes au pied du mur ?

Quelles que soient les saisons et quelles que soient les couleurs du temps, votre gare a, par son mur, les couleurs du printemps.

Vous avez le soleil et vous avez la mer, la lune et les étoiles, des oiseaux et des fleurs, des palmiers, des girafes... et un train à vapeur, des éléphants, des enfants et des moulins à vent.

On pense à l'écolier de Prévert qui :

« Sur le tableau noir du malheur,
Avec des traits de toutes les couleurs,
Traçait le visage du bonheur ».

Il y a ceux qui restent dans leurs murs, ceux qui se tapent la tête contre les murs, ceux qui rasent les

le billet
de Noël Copin

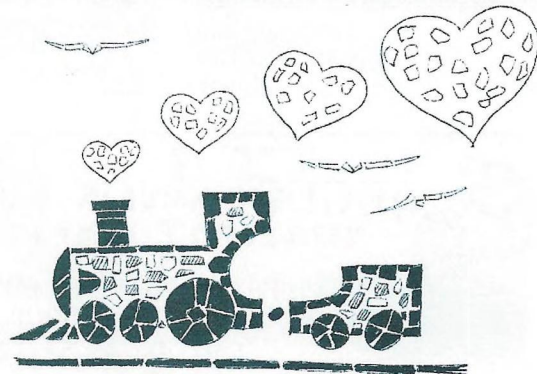
murs, ceux qui font les pieds au mur. Et il y a ceux qui ont fait le mur, ce mur que leurs mosaïques transfigurent.

On murmure que certains murs ont des oreilles. Ce mur-là a du cœur.

Il n'y a rien de plus beau qu'un long mur d'une gare de banlieue quand ceux qui ont fait ce mur y ont mis, ensemble, leur cœur.

Mosaïques des cœurs, mosaïque du cœur.

On se le dit de bouche à oreille et de cœur à cœur.



La réalisation au centre



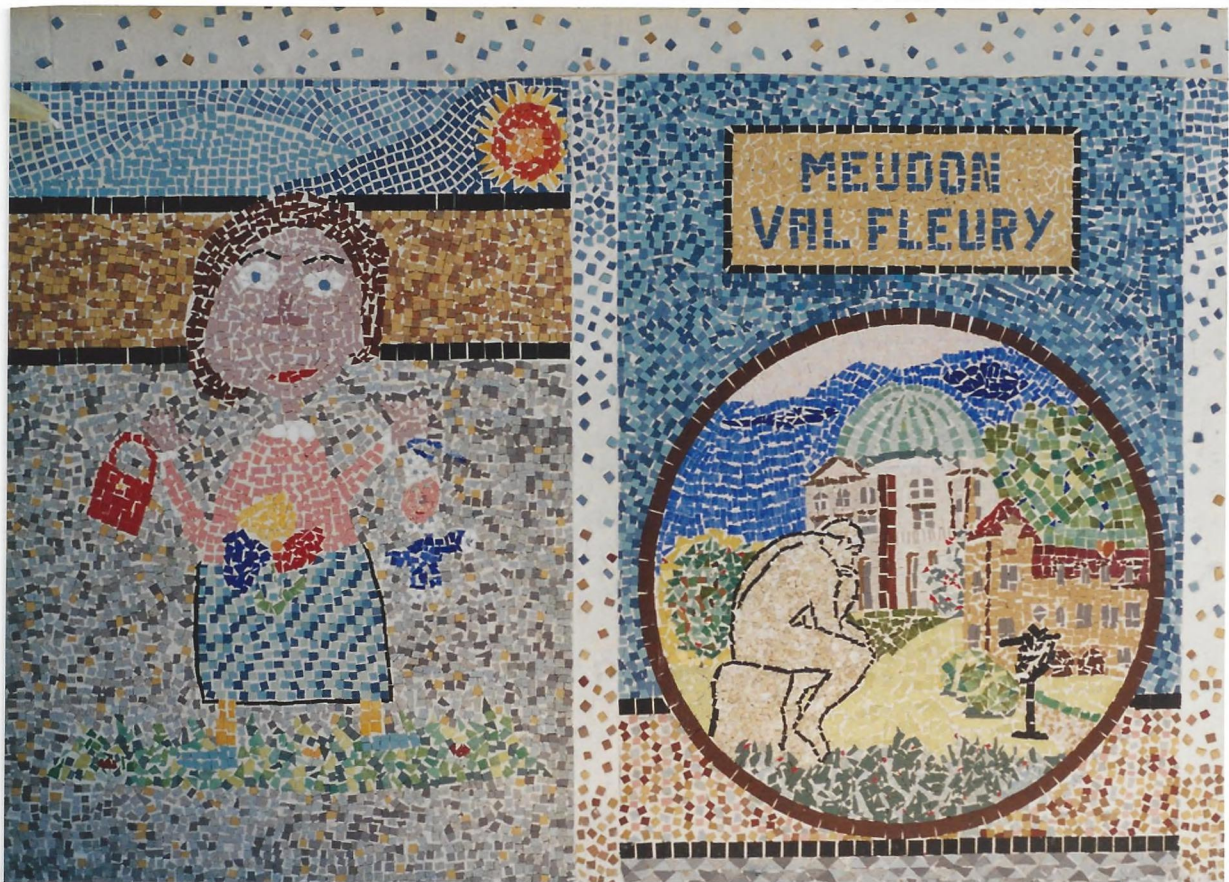
pose d'enduit à l'arrière du panneau



humidification du papier



puis decollage du Kraft



détail de la mosaïque (25 mètres de long)



La pose des panneaux





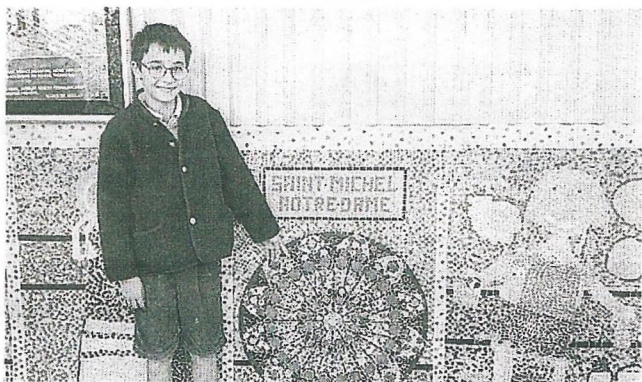
détail de la mosaïque (25 m x 1.10 m)



détail : mosaïque et carreaux de céramique (7 m x 1.10 m)

A la gare de Porchefontaine

Tout un quartier inaugure sa fresque



Les deux cent quarante cinq artistes du quartier ont utilisé pas moins de 140 000 mosaïques pour leur œuvre d'art.

L'inauguration de la fresque de la gare de Porchefontaine s'est effectuée dernièrement avec enfants, parents et grands-parents du quartier, à l'image de sa réalisation.

En effet, durant les étés 1997 et 1998, les différentes générations se sont relayées pour mettre la main à la pâte, ou plutôt à l'assemblage de mosaïques. Le résultat est parti-

culièrement réussi. La fresque de couleur s'étale le long du mur du quai du RER C, et retrace très joliment le parcours du train, de la gare de Paris-Austerlitz à Versailles R.-G. Le jeune **Thomas** était satisfait de voir les regards se poser sur sa fresque, représentant la station St-Michel-Notre-Dame.

V.L.S.

Mosaïques du cœur...

Le chantier a continué encore cet été. Des mosaïques, des fresques ! La gare de Porche-fontaine est devenue un véritable musée.

Comment pourrions-nous assez remercier Françoise Trotabas qui a su mobiliser de nombreux « artistes » et sans qui rien n'aurait jamais été fait ?





L'accès à la gare
est entièrement décoré
(en haut inauguration
de la fresque). Ci-dessus,
un décor utile : le plan
du quartier en mosaïque.

PORCHEFONTAINE

La mosaïque investit l'accès à la gare

Sur le quai de la gare de Porchefontaine une longue fresque en mosaïque, conçue en partenariat entre la SNCF et la ville, accroche le regard et meuble l'attente du prochain train.

Mais désormais les clients de la SNCF sont mis en condition dès l'entrée. Le mur qui borde l'accès à la gare est décoré à son tour.

Guidés et encadrés par les professeurs d'arts graphiques du Centre socioculturel du quartier, les enfants et les parents ont contribué à cette œuvre collective.









